

H D 2 3

HD23

DESIGN BY MASSIMO CASTAGNA

ROSSANA

THE EXTREME RATIONALITY, THE RESEARCH OF ERGONOMICS,
THE FUNCTIONALITIES AND THE POTENTIAL OF MATERIALS ARE COMBINED
WITH THE DESIRE TO EXPLORE AND TO INTERPRET THE CHANGING OF LIFESTYLES

Massimo Castagna rethinks and evolves the basic type
of contemporary kitchen by creating an original and innovative
project that goes beyond the concept of the kitchen characterized
by the door: base units with low plinth and large storage capacity
and a vast number of special components which, as objects, can
be combined with the base units
proposing new meanings and functions,
as well as a high degree of customization.

A dynamic project, constantly in progress
that evolves and is enriched with new elements,
values, materials and contents.

L'ESTREMO RAZIOCINIO, LA RICERCA DELL'ERGONOMIA, DELLE FUNZIONALITÀ,
DELLE POTENZIALITÀ DEI MATERIALI SI UNISCONO ALLA VOGLIA DI ESPLORARE
E INTERPRETARE IL MUTARE DEGLI STILI DI VITA

Massimo Castagna ripensa ed evolve la tipologia base della cucina
contemporanea realizzando un progetto originale e innovativo che
va oltre il concetto della cucina caratterizzata dall'anta:
basi con volumetria a zoccolo basso a grande capienza
e una vasta quantità di componenti speciali che, come oggetti,
sono aggregabili alla composizione delle basi,
proponendo nuovi significati e funzionalità,
oltre che un alto grado di personalizzazione.

Un progetto dinamico, costantemente in progress
che evolve e si arricchisce man mano di nuovi elementi,
valori, materie e significati.

THE KITCHEN IS CIVILIZATION
COLOUR
HISTORY AND CULTURE.

ROSSANA IS BEAUTY
HARMONY
IT IS A SIGN OF TIMELESS CREATIVITY

Simona Tagliaferri, with her studies in architecture and a degree in gemmology, in her role as Rossana Art director defines the scenarios through style codes defined by the materials. Interpreter of the projects of great architects that have left their mark on the history of the Rossana brand with her work she enhances the content without taking away space to her own distinctive style message, linked to a vision where material weights, proportions and light, tell the new story of the brand and what it represents.

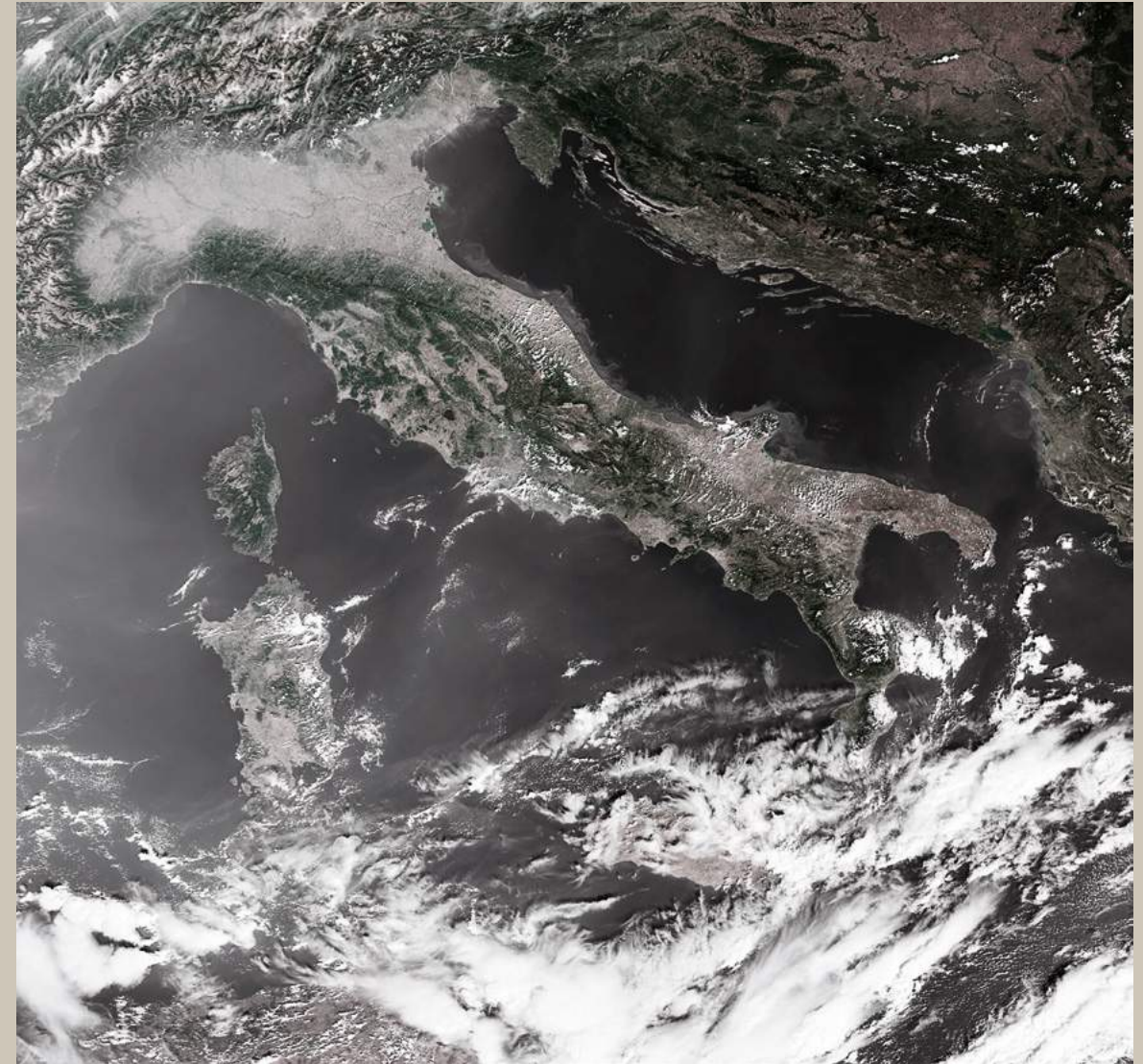
LA CUCINA È CIVILTÀ
COLORE
STORIA E CULTURA.

ROSSANA È BELLEZZA
ARMONIA
È SEGNO CREATIVO SENZA TEMPO

Simona Tagliaferri studi in architettura e una laurea in gemmologia, in qualità di direttore artistico Rossana definisce gli scenari attraverso codici di stile materico. Interprete dei progetti di grandi architetti che hanno lasciato un segno nella storia della marca Rossana ne esalta con il suo lavoro il contenuto senza togliere spazio al proprio messaggio di stile distintivo legato ad una visione dove pesi materici, proporzioni e luce, raccontano la nuova storia del brand e di ciò che rappresenta.

“LA CASA È DOVE SI TROVA IL CUORE”

Plinio il Vecchio



BAROLO

11 — 31

PARMA

33 — 53

MARANELLO

55 — 75

VERONA

77 — 101

CATANIA

103 — 125



B A R O L O

WHERE HISTORY MEETS NATURE AND PASSION
EXCELLENCE IS BORN.

BAROLO, SYMBOL OF CULTURE
AND OF THE PLEASURES OF THE EARTH

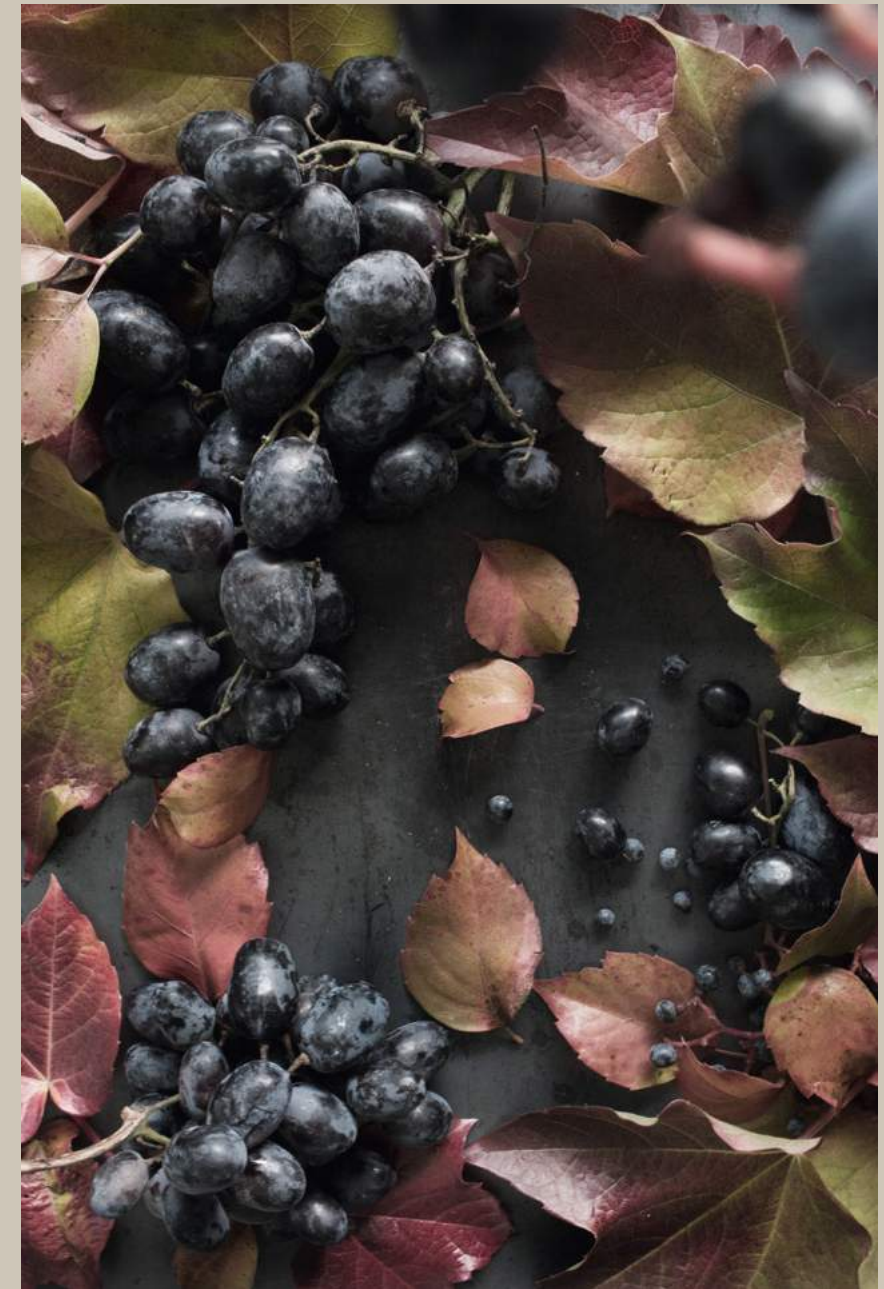
DOVE LA STORIA INCONTRA NATURA E PASSIONE
NASCE L'ECCELLENZA.

BAROLO, SIMBOLO DELLA CULTURA
E DEI PIACERI DELLA TERRA















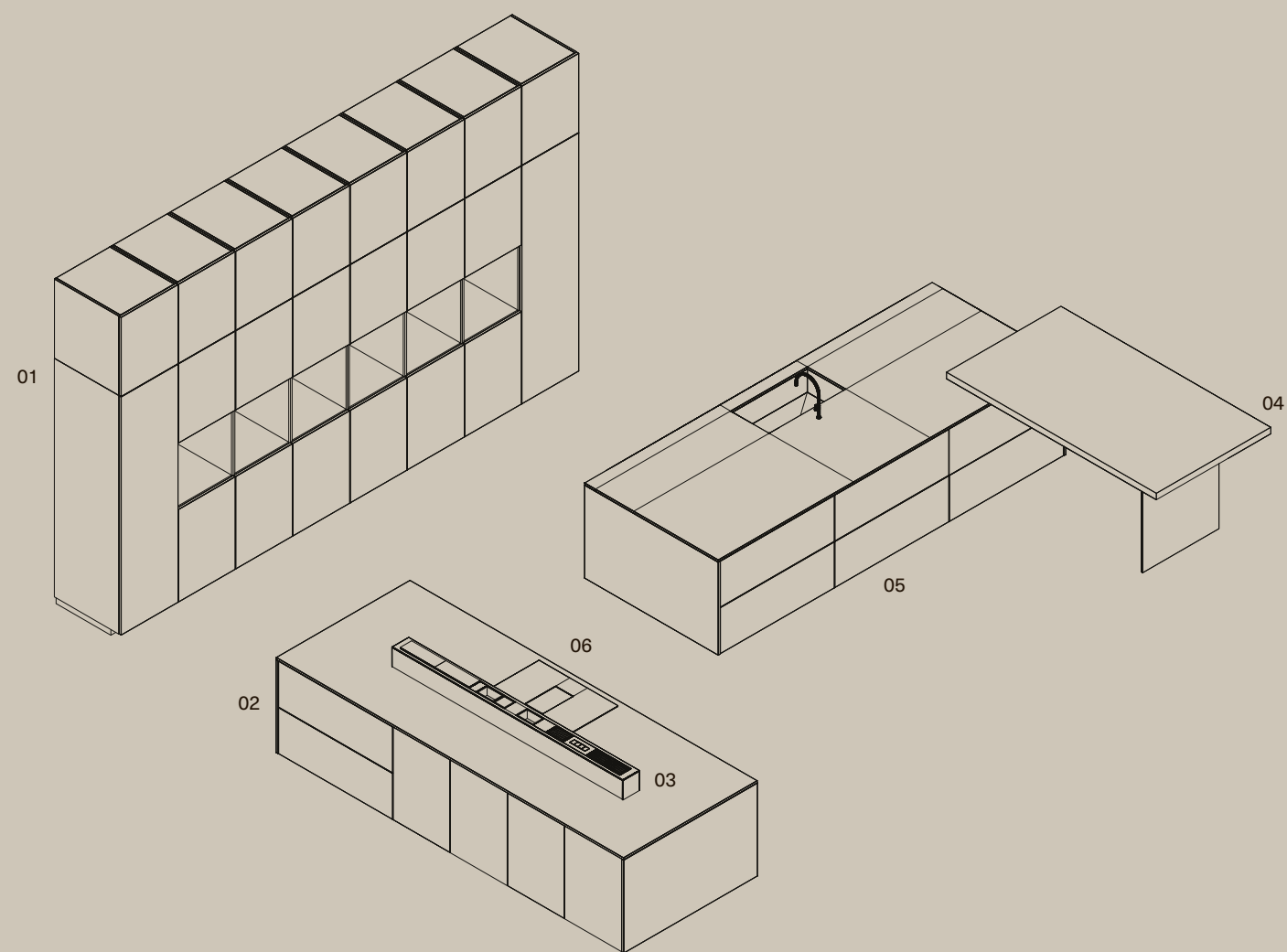
BAROLO



BAROLO



DATI TECNICI / TECHNICAL DATA



01. Tall units for refrigerator, ovens and wine fridge D 631 mm grigio acciaio structures. Doors in smoked chestnut veneer with push-open system, plinth in Orizzonte stainless steel. Top tall unit cabinets D 631 mm with grigio acciaio structure, doors in smoked chestnut veneer with push-open.

02. Island D1580 mm composed of base units and equipped central element, carcass in grigio acciaio finish, door and deep pan drawer front panel in Orizzonte stainless steel finish, Tip-on opening or Servo Drive system (upon request). Worktop and finishing side panels T 12 mm in Orizzonte stainless steel finish.

03. The equipped central element D 180 mm is integrated in the island divider and it is in Orizzonte stainless steel finish. Available in many different

range finishes. The system features a range of accessories: open storage compartments, specific items and closed compartments with a flip top door.

04. Snack bar T 40 mm in smoked chestnut veneer, with a support in extra-clear glass.

05. Island D1400 mm with base units with grigio acciaio finish structures. Door and deep pan drawer front panels in Orizzonte stainless steel finish, opening by Tip-on or Servo Drive system (upon request). Island worktop and sink are made of Breccia Imperiale stone, T 20 mm., whereas the finishing side panels are in Orizzonte stainless steel finish in T 20 mm.

06. Flushed built-in induction hob with integrated extractor.

01. Colonne in p 631mm con strutture grigio acciaio, Ante in castagno affumicato con apertura push con frigo, forni e cantine vino. Zoccolo in acciaio orizzonte. Sopra colonne in p 631 mm con strutture in grigio acciaio, ante in castagno affumicato con apertura push.

02. Isola composta da basi e canale attrezzato in p 1580mm strutture in grigio acciaio, ante e cestoni in acciaio orizzonte con apertura push e Tip On system con optional anche Servo Drive Blum. Top e i fianchi sono in acciaio orizzonte in sp 12 mm.

03. Il canale attrezzato in profondità 180 inserito nel divisorio dell'isola è in acciaio orizzonte, può essere personalizzabile in varie finiture. Il sistema comprende un insieme di accessori:

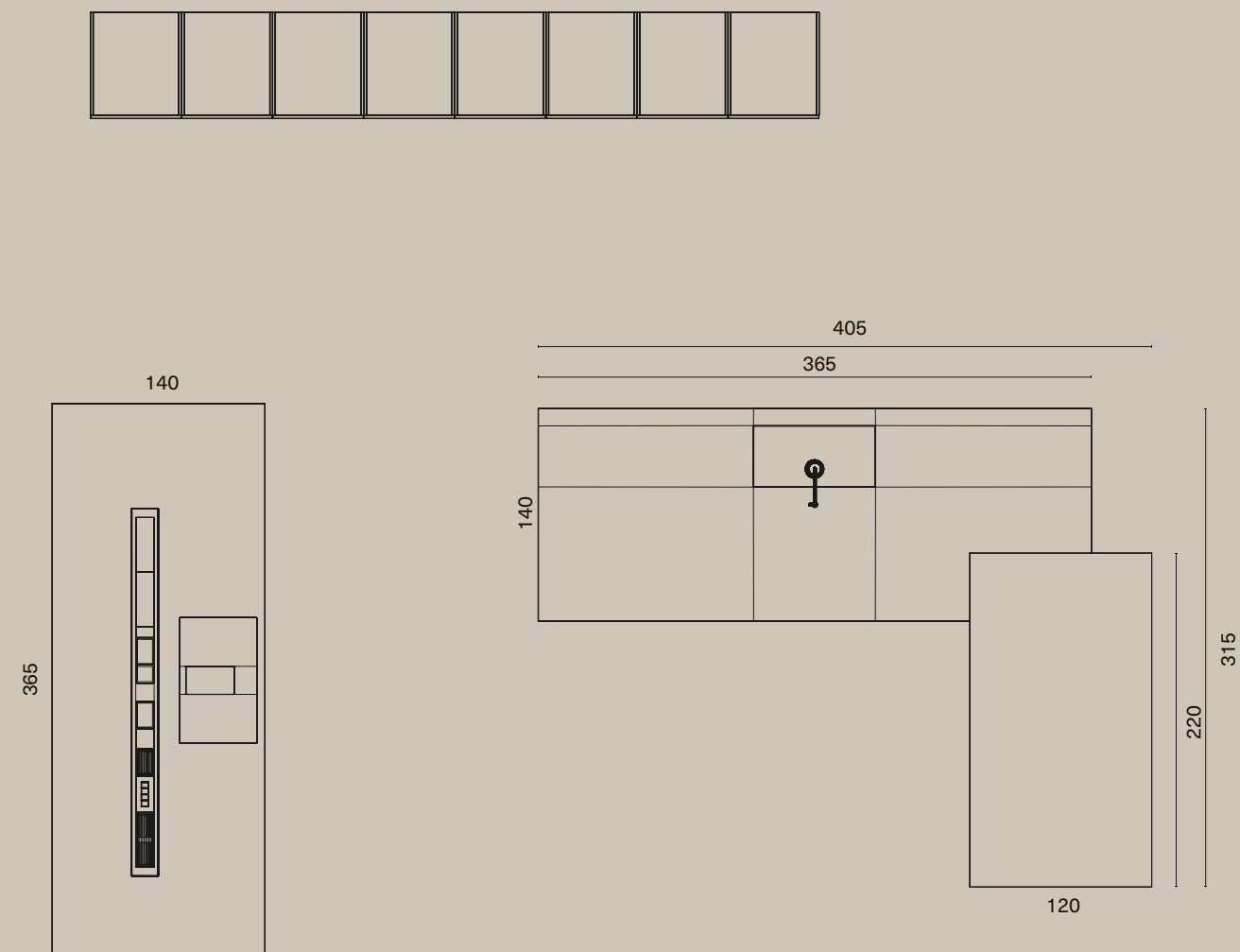
vani porta oggetti singoli aperti, accessori specifici e vani chiusi da uno sportello a ribalta.

04. Snack spessore 40 mm in castagno affumicato con sostegno in vetro extrachiaro.

05. Le basi dell'isola hanno una profondità di 1400 mm, con strutture in grigio acciaio. Le ante ed i cestoni hanno le facciate in Acciaio Orizzonte, le aperture sono push con tip on system e possono avere come optional anche il servo drive Blum. Il top e il livello dell'isola sono in pietra Breccia Imperiale in sp 20 mm, mentre i fianchi sono in Acciaio Orizzonte sp 20 mm.

06. Piano cottura filotop ad induzione con cappa incorporata, incasso filotop.

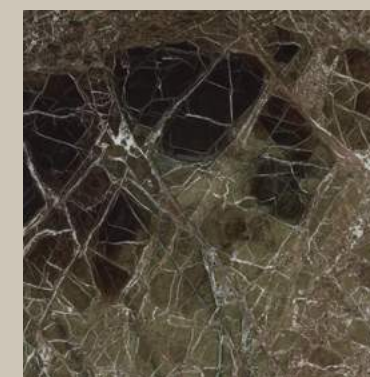
DIMENSIONI / DIMENSIONS



FINITURE / FINISHES



ACCIAIO ORIZZONTE



BRECCIA IMPERIALE

CASTAGNO AFFUMICATO
SMOKED CHESTNUT



P A R M A

ELEGANT AND SOFISTICATED,
CONTAINER OF ART AND TRADITION.

PARMA, EMOTION
AND DISCOVERY OF FLAVOURS

ELEGANTE E RAFFINATA,
CONTENITORE DI ARTE E TRADIZIONE.

PARMA, EMOZIONE
E SCOPERTA DI SAPORI









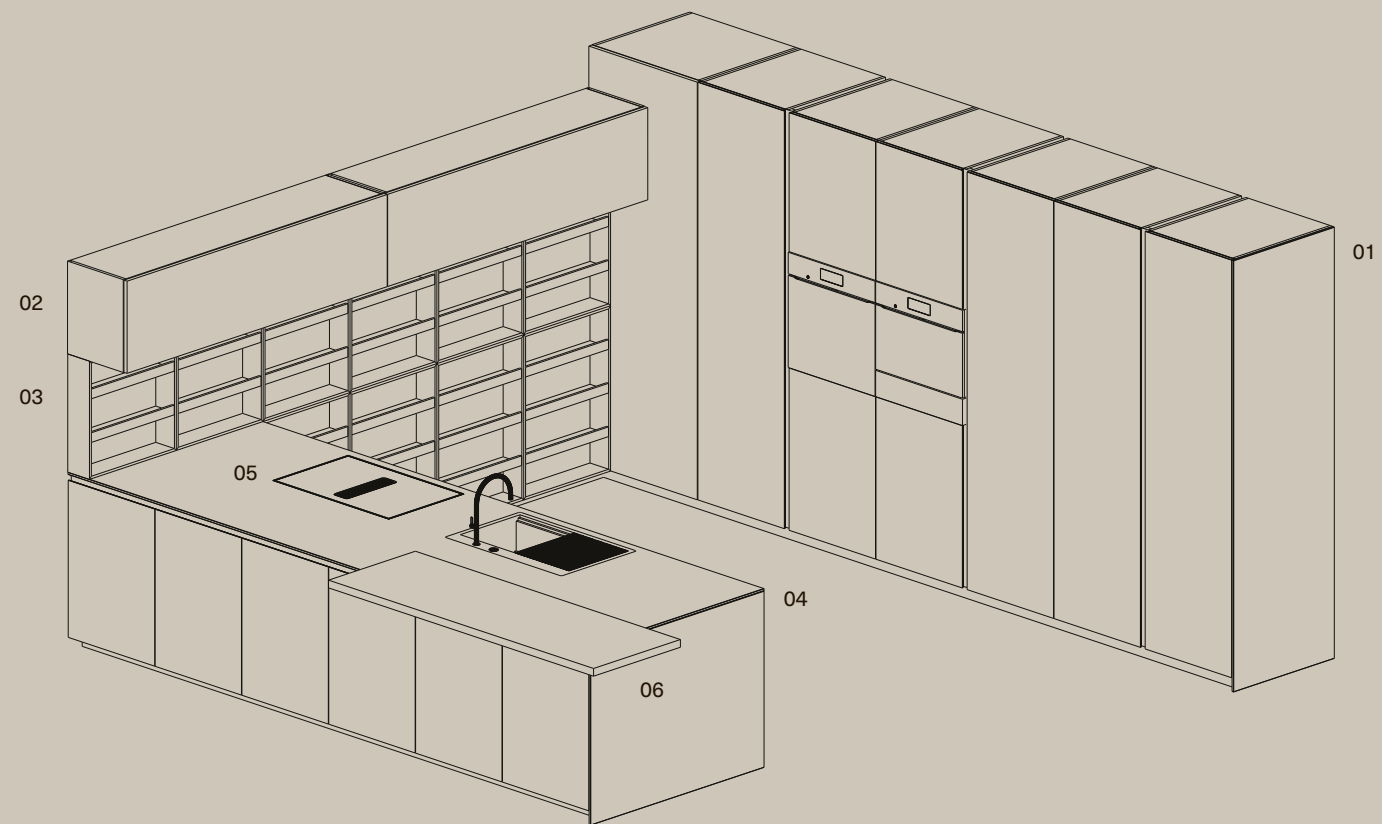








DATI TECNICI / TECHNICAL DATA



01. Tall units D 631mm for refrigerator, oven, microwave and warming drawer, with grigio acciaio structures. Door in MDI deserto bianco finish, grip profile and plinth in burnished aluminium.

02. Wall units D 385mm with grigio acciaio structures, tilt-up opening door in metal lacquer titanio spazzolato finish.

03. Under wall unit system Free, T 12mm wood veneered in eucalyptus Dark finish.

04. Peninsula D 1262mm, grigio acciaio finish carcass, hinged and pull-out doors in MDI deserto bianco finish, grip profile and plinth in burnished aluminium. Worktop and finishing side panels in MDI deserto bianco finish in T 12mm, flushed built-in sink in stainless steel.

05. Flushed built-in induction hob with integrated extractor.

06. Snack bar T 40 mm in eucalyptus Dark veneer.

01. Colonne in p 631mm con strutture grigio acciaio, con frigo, forno, microonde e cassetto scaldavivande. Anta a telaio rivestita in MDI deserto bianco apertura con gola in finitura alluminio brunito. Zoccolo in alluminio brunito.

02. Pensili in p 385 mm con strutture grigio acciaio, ante a ribalta in laccato metallo titanio spazzolato.

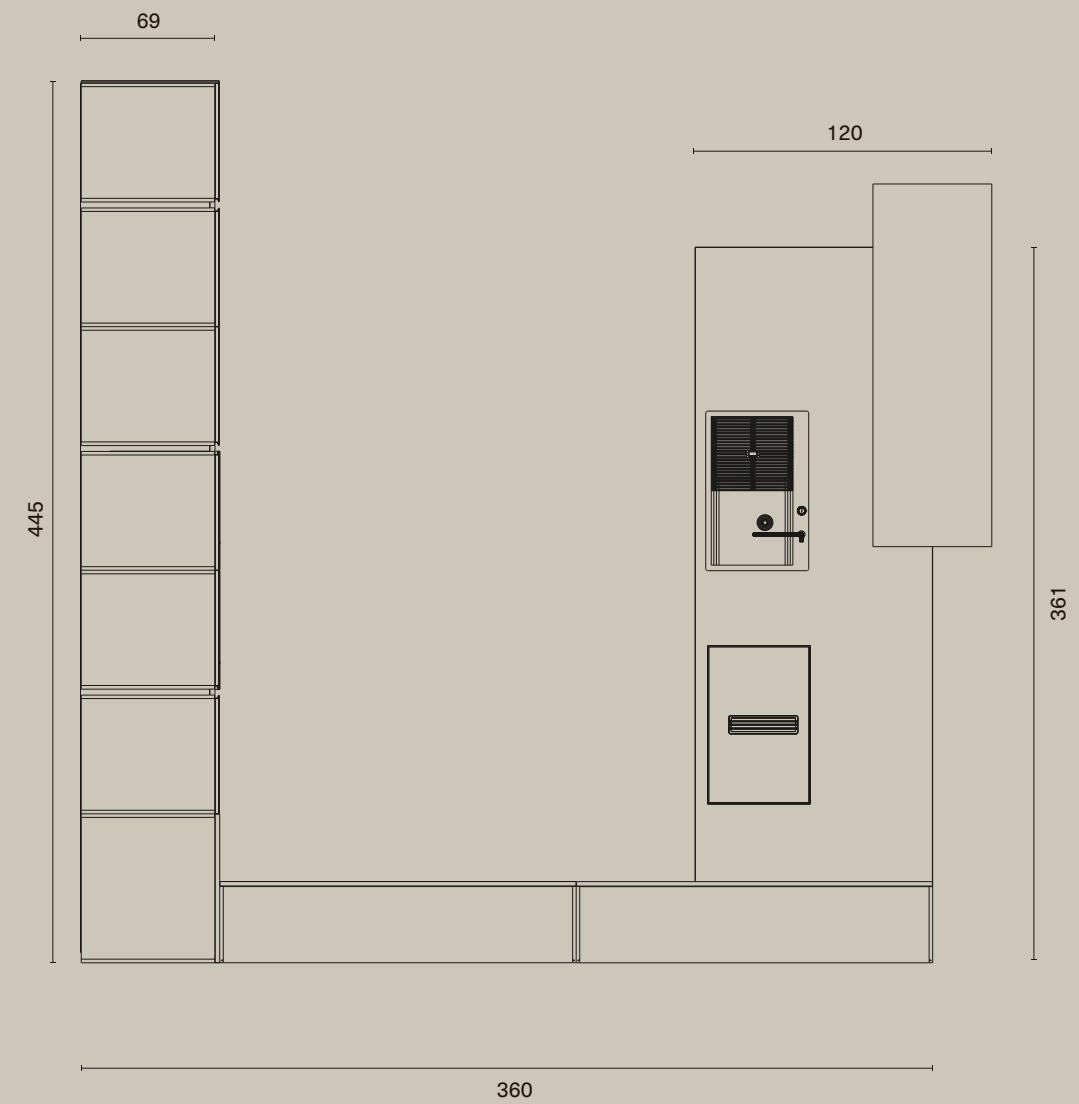
03. Sottopensili Free in sp 12 mm finitura eucalipto dark.

04. Penisola p 1262 mm strutture in grigio acciaio, ante battenti ed estraibili a telaio rivestite in MDI deserto bianco apertura con gola in finitura alluminio brunito. Zoccolo in alluminio brunito. Top e fianchi sono MDI deserto bianco in sp 12 mm, lavello filo top in acciaio.

05. Piano cottura filotop ad induzione con cappa incorporata.

06. Snack spessore 40 mm in eucalipto dark.

DIMENSIONI / DIMENSIONS



FINITURE / FINISHES



TITANIO SPAZZOLATO



DESERTO BIANCO



EUCALIPTO DARK



M A R A N E L L O

THE EXCELLENCE OF PRECIOUS THINGS
THAT KNOW THEY ARE GREAT IN THE WORLD.

MARANELLO,
MYTH AND PASSION

"Passion cannot be described, it can only be experienced"
Enzo Ferrari

L'ECCELLENZA DELLE COSE PREZIOSE
CHE SANNO ESSERE GRANDI NEL MONDO.

MARANELLO,
MITO E PASSIONE

"Non si può descrivere la passione, la si può solo vivere"
Enzo Ferrari















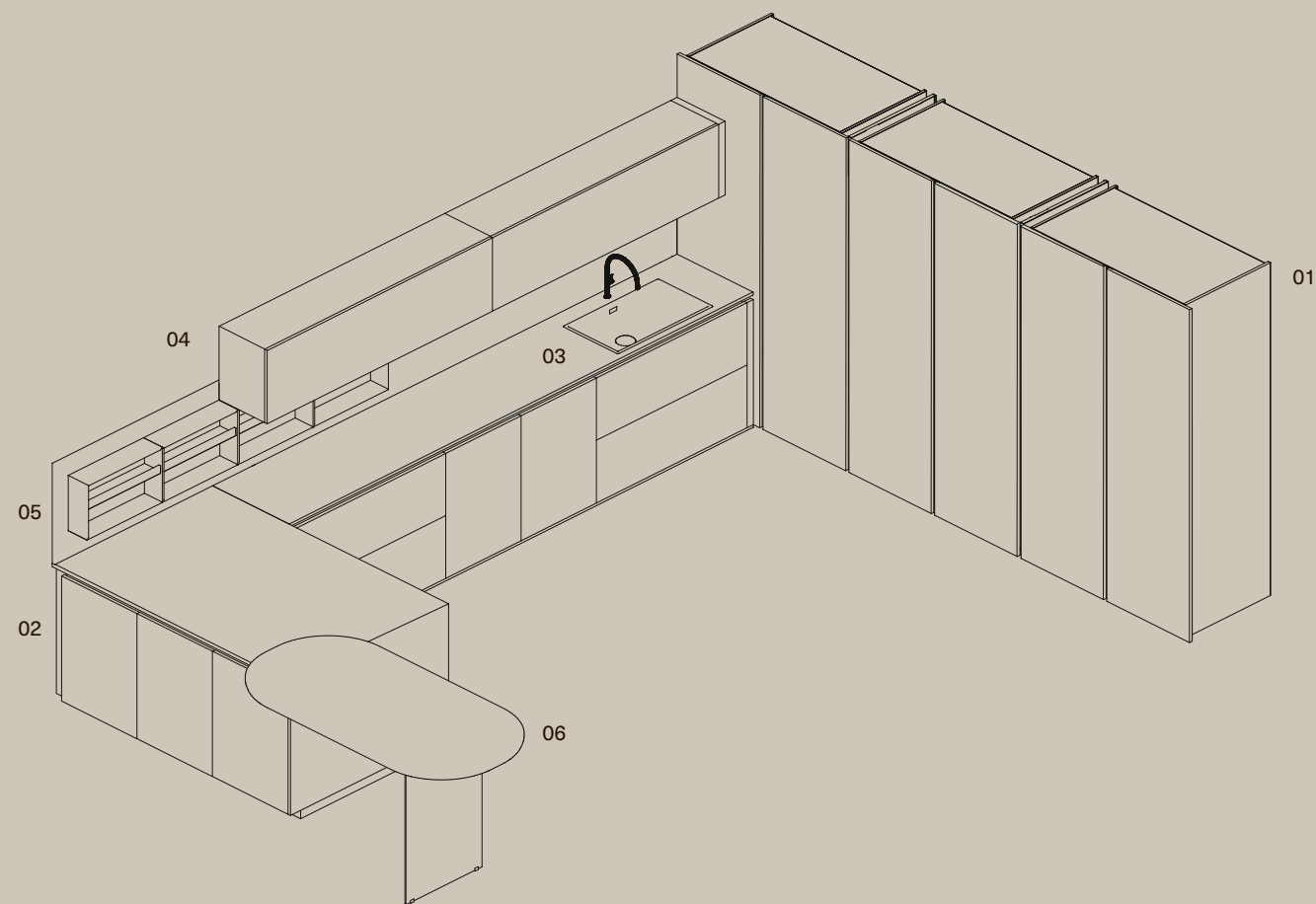
MARANELLO



MARANELLO



DATI TECNICI / TECHNICAL DATA



01. Tall unit system TU23 D 700 mm with pocket doors, structure in grigio acciaio finish, doors in fossil ash veneered, integrated microwave oven and stainless steel pull-out table with socket holder element in the same finish. Customized interiors with fossil ash back panel, drawer fronts and shelves in black matt lacquer finish. Plinth in burnished aluminium.

02. Kitchen configuration D 631 mm with structures in grigio acciaio finish, doors and drawer fronts in Fenix, nero ingo finish, grip profile in black matt lacquer, lower deep pan drawers equipped with TIP-ON opening system (or Servo Drive system upon request).

Plinth in burnished aluminium finish. Worktop and finishing side panels in Fenix, nero ingo finish, sink in the same material and finish.

03. Flushed built-in induction hob with integrated extractor.

04. Wall units D 385 mm with grigio acciaio finish structures, tilt-up opening doors in Orizzonte stainless steel finish

05. Under wall unit system Free, T 12 mm wood veneered in fossil ash finish.

06. "Ovalino" snack table in fossil ash with extra clear glass support.

01. Colonne TU23 ante rientranti in p 700 mm con strutture grigio acciaio ante in frassino fossile con forno, microonde, tavolo estraibile ed elemento prese in acciaio. Interni personalizzati con schienale in frassino fossile, cassetti e ripiani in laccato opaco nero. Zoccolo in alluminio brunito.

02. Composizione cucina in p 631 mm strutture in grigio acciaio, ante e cestoni in fenix nero ingo apertura con gola in finitura alluminio brunito. Zoccolo in alluminio brunito. Top e fianchi in fenix

nero ingo sp 20 mm, lavello in fenix nero ingo.

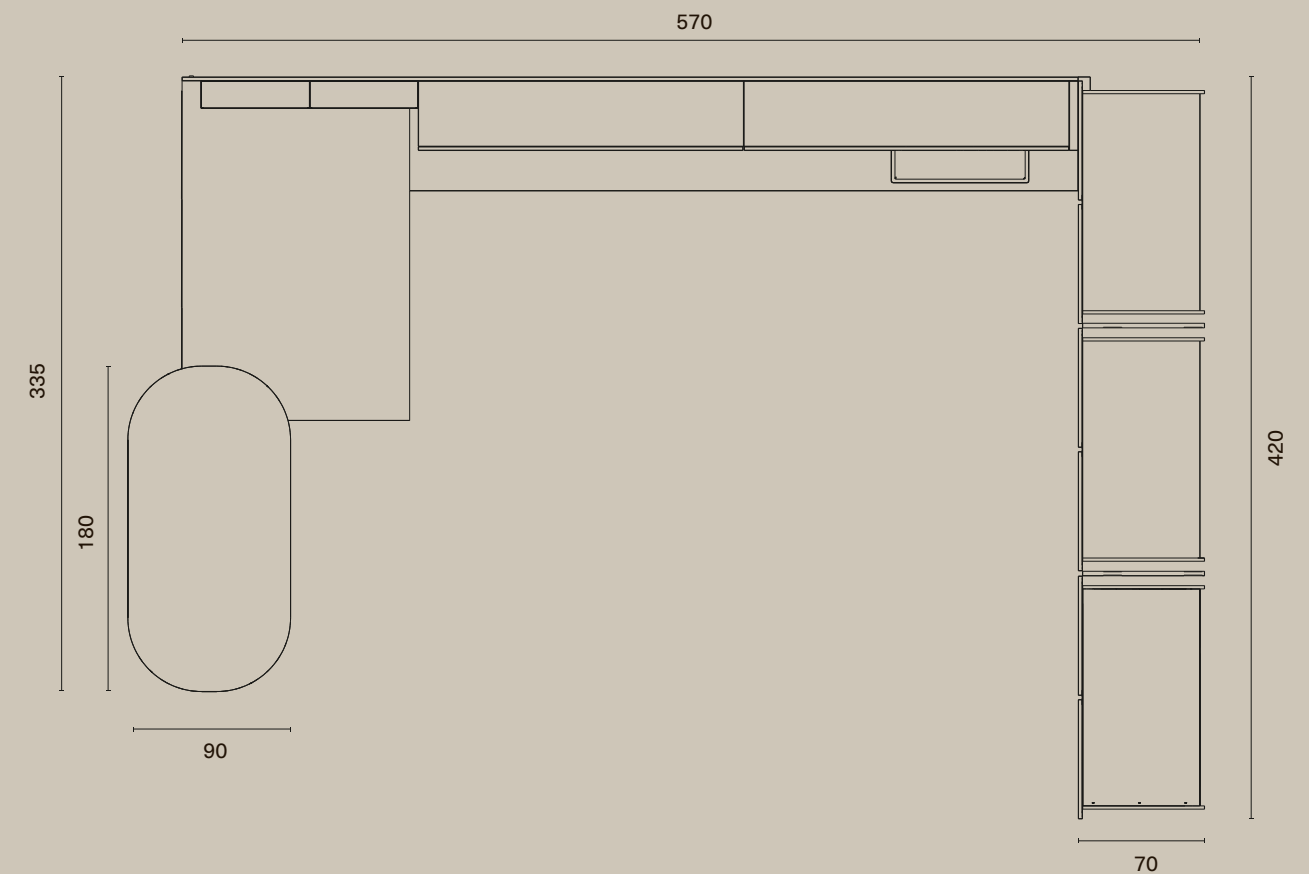
03. Piano cottura filotop ad induzione con cappa incorporata.

04. Pensili in p 385 mm con strutture grigio acciaio, ante a ribalta in acciaio orizzonte.

05. Sottopensili Free in sp 12 mm finitura frassino fossile.

06. Snack ovalino in frassino fossile con sostegno in vetro extra chiaro.

DIMENSIONI / DIMENSIONS



FINITURE / FINISHES



ACCIAIO ORIZZONTE



FENIX NERO INGO

FRASSINO FOSSILE
FOSSIL ASH



V E R O N A

CRADLE OF THE OPERA
SUGGESTIVE AND IMMENSE IN ITS BEAUTY.

VERONA, ARTISTIC AND
ARCHITECTURAL HERITAGE

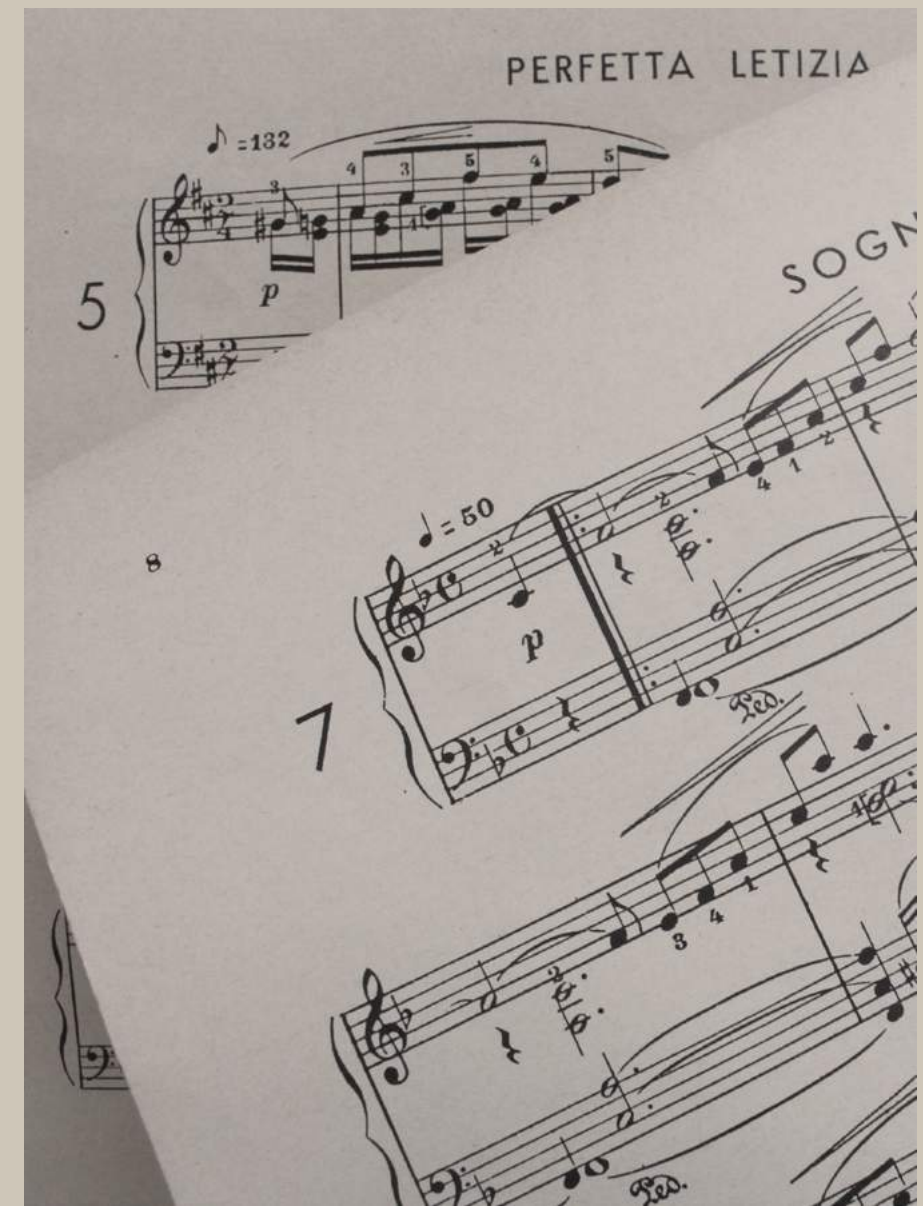
CULLA DELLA LIRICA
SUGGESTIVA E IMMENZA NELLA SUA BELLEZZA.

VERONA, PATRIMONIO ARTISTICO
E ARCHITETTONICO













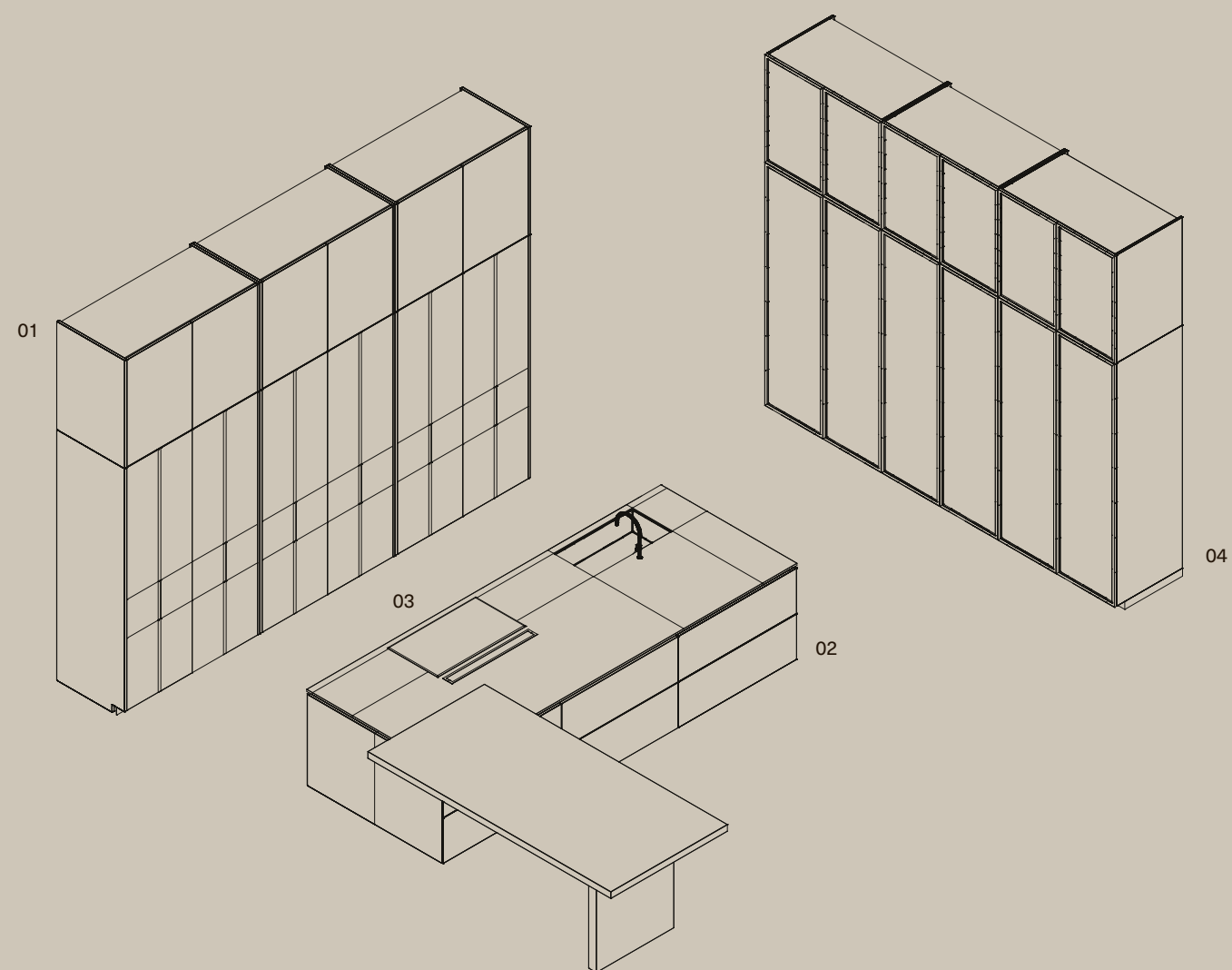








DATI TECNICI / TECHNICAL DATA



01. Tall unit system TU23 D 700 mm with pocket doors, structure in grigio acciaio finish, doors in grigio etna matt lacquer, integrated ovens, microwave and stainless steel pull-out table with socket holder element in the same finish. Tall units doors with Gate handle. Plint grigio etna matt lacquered. TU23 top tall unit cabinets D 700 mm hinged door with push-open system, structure in grigio acciaio finish, doors in grigio etna matt lacquer.

02. Island D 1400 mm, base units with structure in grigio acciaio finish, doors in grigio etna acrylic gloss lacquer, hinged doors and upper pull-out bins with groove in the same finish, lower pull-out bins with Tip On opening system (or Servo Drive upon request). Grigio etna acrylic gloss lacquered plinth. Worktop and finishing side panels in Dekton Keranium finish, T 20 mm thick in the same material and finish.

03. Flushed built-in induction hob with integrated extractor.

04. Tall units D 631 mm with glass doors "Frame", smoked grey glass colour. Structures in grigio acciaio, back panel in fossil ash, internal shelves in glass. Top tall unit cabinets with glass doors "Frame", smoked grey glass colour. Structures in grigio acciaio, back panel in fossil ash, internal shelves in glass. Plinth in burnished aluminium.

Boiserie 2. Boiserie system with Orizzonte stainless steel panels. Shelves T 4 mm in fossil ash veneered aluminium. The hanging worktop D 500 mm is positioned at a suitable height for home office working station.

Boiserie 1. Boiserie system with Orizzonte stainless steel panels. Shelves T 4 mm in wood veneered aluminium. Open hanging units Blank D 200 mm in fossil ash. In the lower part, hanging base units and tops D 500 mm in fossil ash veneer. The boiserie system offers a wide range of finishes and modules, for a versatile customization.

01. Colonne TU23 ante rientranti in p 700 mm con struttura grigio acciaio ante in laccato opaco grigio etna con forni, microonde, tavolo estraibile ed elemento prese in acciaio. Apertura con maniglia gate. Zoccolo in alluminio brunito. Sopracolonne TU23 ante battente in p 700 mm con strutture cassa grigio acciaio ante in laccato opaco grigio etna apertura push.

02. Basi isola p 1400 mm strutture in grigio acciaio, ante battenti e cestoni estraibili e fianchi in laccato lucido grigio etna apertura con gola in finitura alluminio brunito. Zoccolo in alluminio brunito. Top e fianchi sono dektion Keranium in sp 20 mm, lavello in dektion keranium.

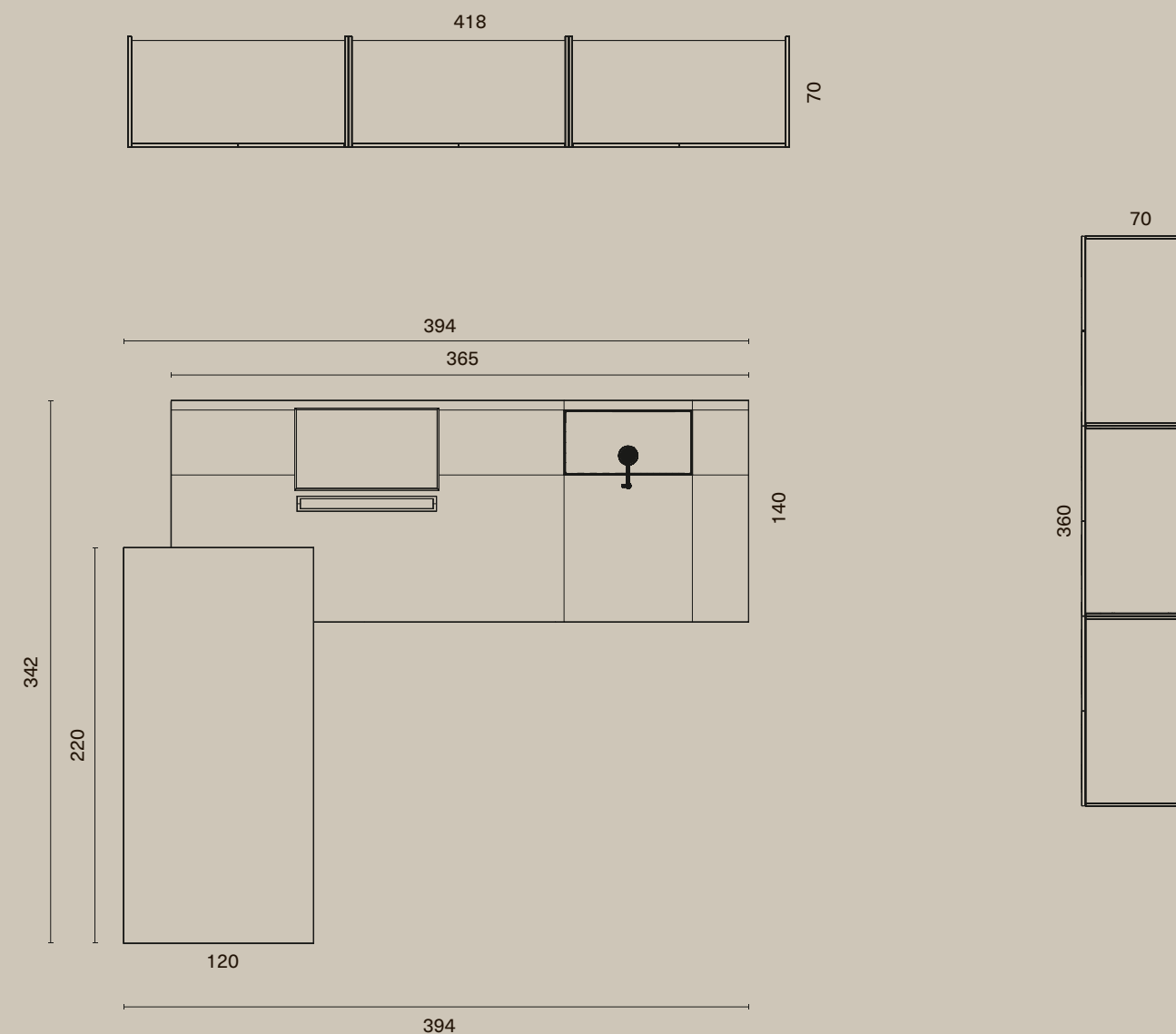
03. Piano cottura filotop ad induzione con cappa down draft.

04. Colonne vetrina ante frame in p 631 con strutture grigio acciaio schienale in frassino fossile e ripiani in vetro. Sopracolonne vetrina ante frame in p 631 con strutture grigio acciaio schienale in frassino fossile e ripiani in vetro.

Boiserie 2. Sistema boiserie sospesa con pannelli in acciaio orizzonte, mensole di spessore 4mm in alluminio impiallacciate in Frassino fossile. Il piano sospeso in frassino.

Boiserie 1. Sistema Boiserie con pannelli in Acciaio Orizzonte. Sistema di mensole di spessore 4mm in alluminio impiallacciate legno. Pensili Blank a giorno in Frassino Fossile di profondità 20 mm Nella parte bassa un sistema di basi e piano sospesi profondità 50cm, in Frassino Fossile. Il sistema boiserie è personalizzabile in termini di finiture e moduli.

DIMENSIONI / DIMENSIONS



FINITURE / FINISHES

LACCATO / LACQUERED
GRIGIO ETNAFRASSINO FOSSILE
FOSSIL ASH

DEKTON KERANIUM



C A T A N I A

CONTAMINATION OF DISTANT CULTURES,
THE MAJESTY OF HISTORY
IN THE WONDER OF NATURE.

CATANIA IS THE GENESIS OF ENERGY

CONTAMINAZIONE DI CULTURE LONTANE,
LA MAESTOSITÀ DELLA STORIA
NELLA MERAVIGLIA DELLA NATURA.

CATANIA È GENESI DELL'ENERGIA











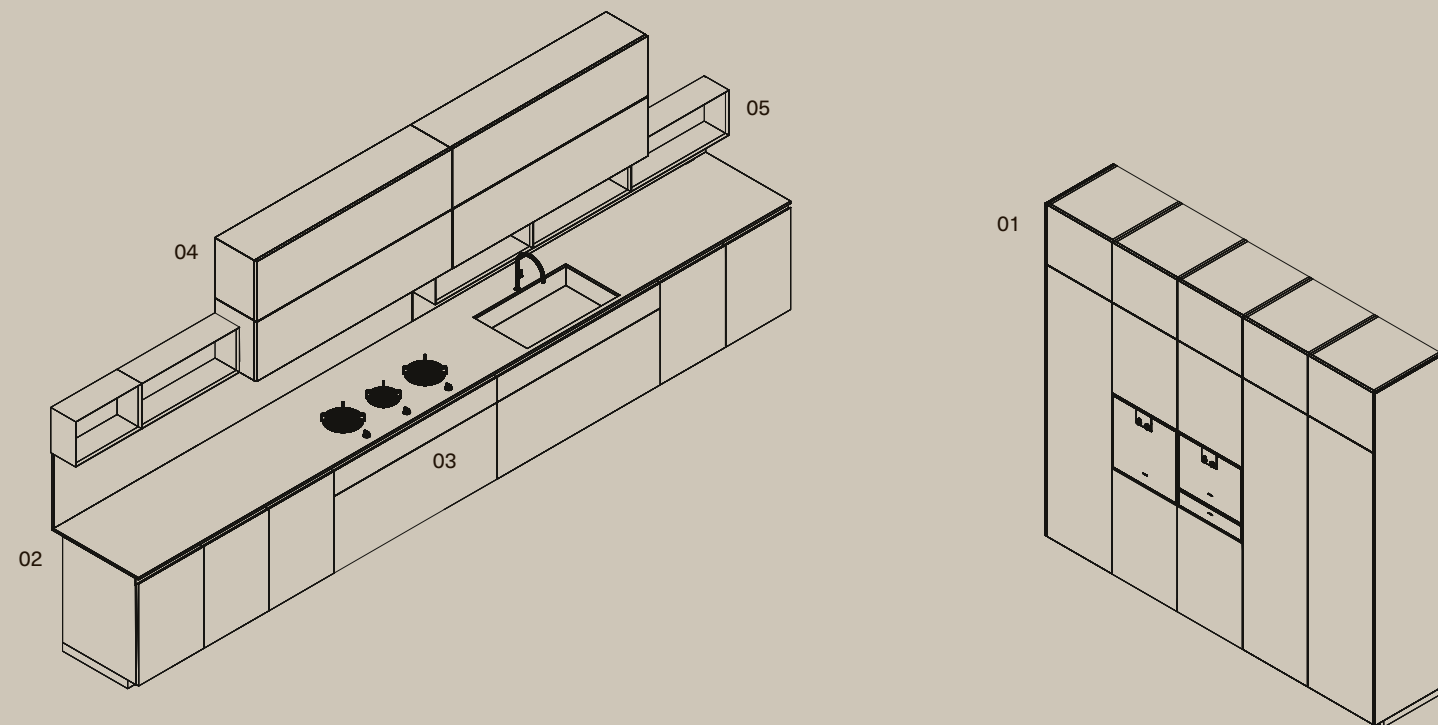








DATI TECNICI / TECHNICAL DATA



01. Tall units for refrigerator, ovens, microwave and warming drawer, D 631 mm with structures in eucalipto chiaro melamine finish. Doors in grigio seta acrylic gloss lacquer, plinth in the same finish. Top tall unit cabinets D 631, structures in eucalipto chiaro melamine finish, doors in grigio seta acrylic gloss lacquer.

02. Kitchen configuration in D 631 mm structures in eucalipto chiaro melamine finish, doors in grigio seta matt lacquer, flat groove opening in the same finish, pull-out bins with Tip On opening system or Servo Drive electric opening (upon request). Grigio seta matt lacquer finish plinth. Worktop and sink in marble trinity white finish, T 20 mm.

03. Pitt gas hob.

04. Wall units D 385 mm with structures in eucalipto chiaro melamine finish, tilt-up opening doors in grigio seta matt lacquer.

05. Under wall unit system Blank, T 12 mm grigio seta matt lacquer finish and back panel in trinity white stone.

Boiserie 1. Boiserie system with grigio seta matt lacquered panels., shelves T 4 mm in grigio seta matt lacquered aluminium.

Boiserie 2. Boiserie system trinity white marble panels, shelves T 4 mm in grigio seta matt lacquered aluminium.

01. Colonne in p 631 mm con strutture in melaminico finitura eucalipto chiaro. Ante flat in laccato lucido grigio seta apertura push con frigo, forni, micro e cassetto scaldavivande. Zoccolo in laccato grigio seta lucido. Sopra colonne in p.631 mm con strutture in eucalipto chiaro, ante flat in laccato lucido grigio seta con apertura push.

02. Composizione cucina in p 631 mm strutture in eucalipto chiaro, ante, cassetti flat in laccato opaco grigio seta apertura con gola in finitura laccato opaco grigio seta, cestoni con apertura tip on system con optional anche servo drive blum. Zoccolo laccato opaco grigio seta. Top in trinity white sp 20 mm, lavello in trinity white.

03. Piano cottura a gas Pitt.

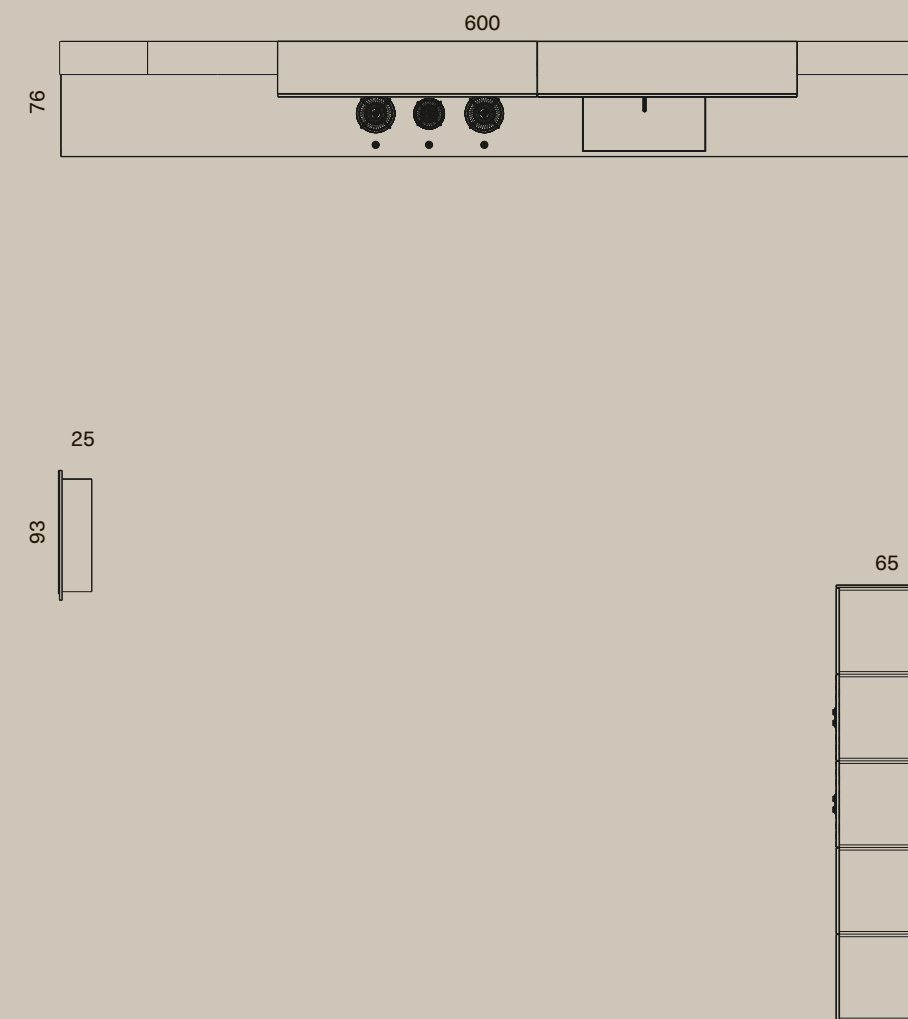
04. Pensili in p 385mm con strutture eucalipto chiaro, ante a ribalta in laccato opaco grigio seta.

05. Sottopensili Blank e in sp 12 mm finitura laccato opaco grigio seta e schienale in trinity white.

Boiserie 1. Sistema boiserie sospesa con pannelli in laccato opaco grigio seta, sistema di mensole di spessore 4mm in alluminio laccate grigio seta opaco.

Boiserie 2. Sistema Boiserie con pannelli in marmo trinity white. Sistema di mensole di spessore 4mm in alluminio laccate grigio seta opaco.

DIMENSIONI / DIMENSIONS



FINITURE / FINISHES

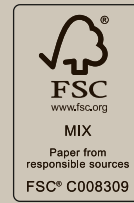


ACCIAIO ORIZZONTE

MARMO / MARBLE
TRINITY WHITELACCATO / LACQUERED
GRIGIO SETA LUX

Rossana realizza tutte le sue collezioni in Italia usando componenti e materie prime selezionate. Rossana si riserva il diritto di apportare, senza preavviso, ogni modifica mirata al miglioramento funzionale e qualitativo dei propri prodotti. Tutto ciò che è presente in questo stampato ha scopo divulgativo.

All the Rossana collections are manufactured 100% in Italy using top-class components and materials. Rossana reserves the rights at all time to apply modifications for the functional or qualitative improvement of its products. Everything present in this brochure has a divulgative purpose.



Art Direction & Concept

Simona Tagliaferri

Kitchen Project
Massimo Castagna

Director of Photography
Francesco Bolis

Interior Design & Pictures
Studio Armando Ferriani

Mood Pictures
Alice Bassoli pp. 21, 43, 87, 117

Creative Direction & Graphic Design
Gusto IDS

Post Production & Print
Grafiche Antiga

December 2020 / All Rights Reserved

Thanks to

Amini	Mayice Studio
Antoni Tapies	Menu
Bespoke Projects	Minotti
Coltellerie Saladini	Nudeglass
Desalto	Poltrona Frau
Flexform	Rina Menardi
Iittala	Santa & Cole
Kn Industrie	Thonet

Rossana S.r.l.
Strada Cà Valentino, 124
47891 Falciano Repubblica di San Marino
T +378 0549 975671
www.rossana.com

